

Einzelbilder mit Watec 120N

Teleskop: C9,25 @f/6,3

Bilder im abgedunkelten Raum betrachten. Das gibt den Eindruck vom Livebild nachts am Monitor neben dem Teleskop am besten wieder.

Offene Sternhaufen

NGC 869

10s belichtet



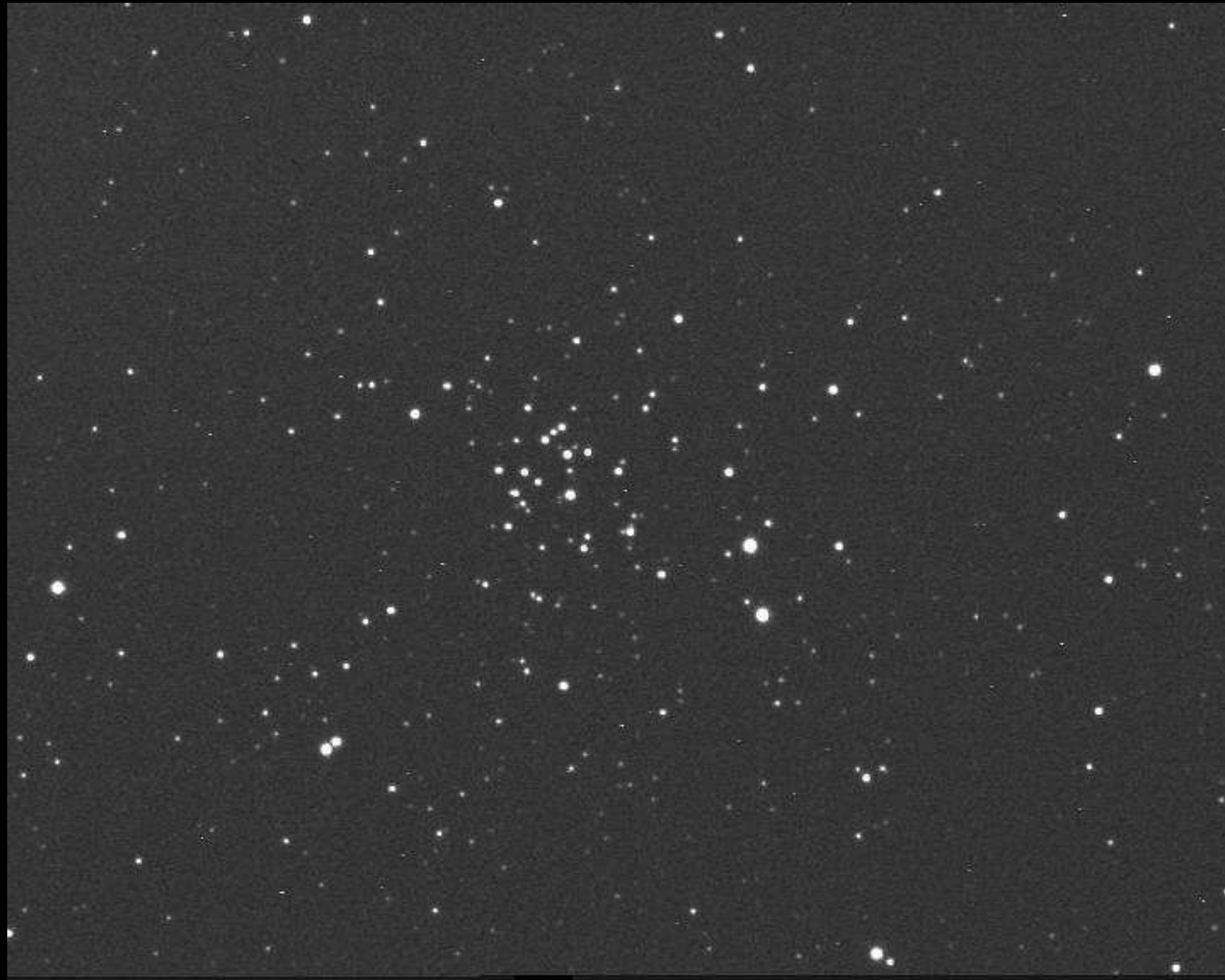
NGC 884

10s belichtet



NGC 1907

10s belichtet



NGC 2158

10s belichtet

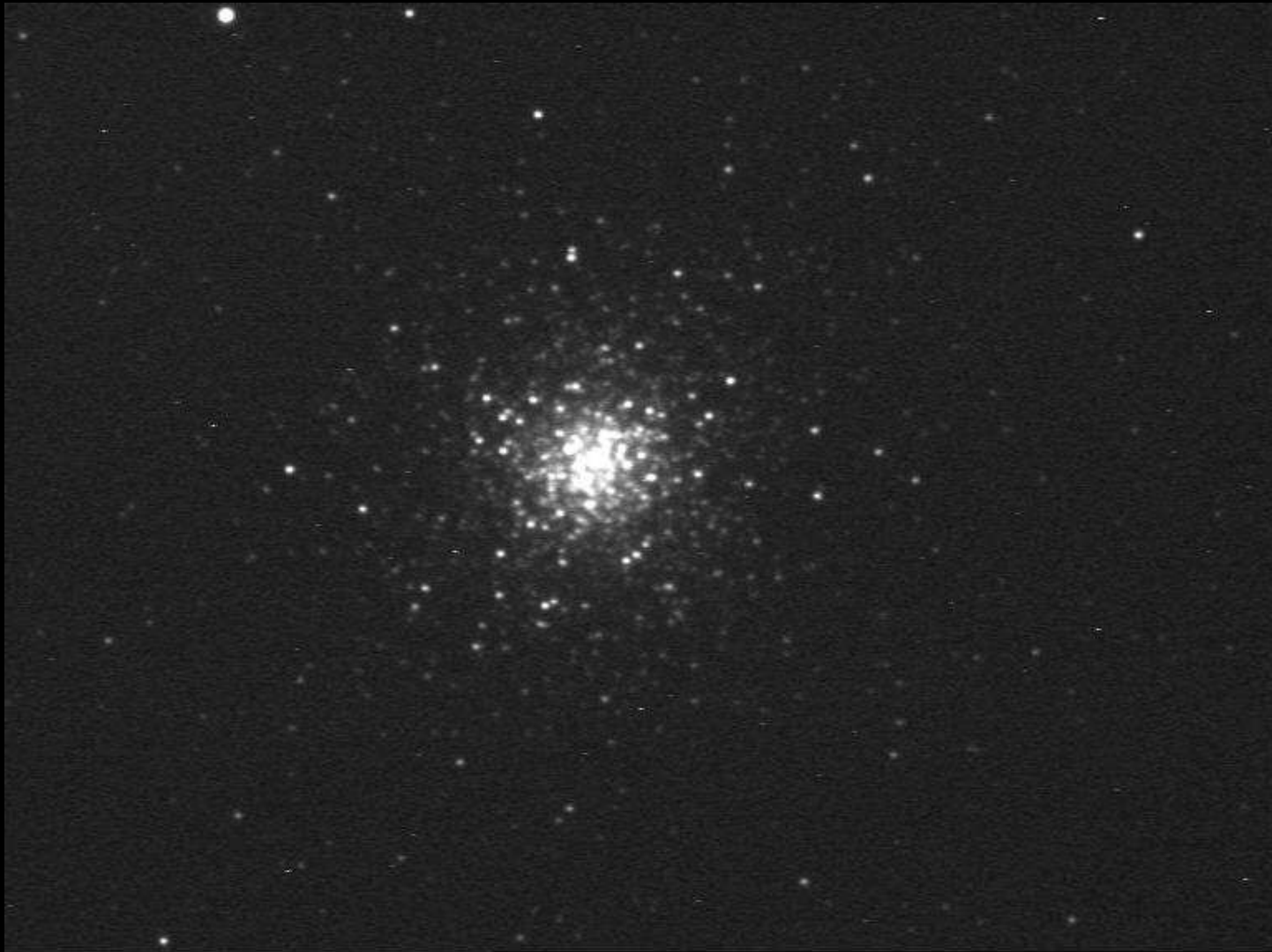


Kugelsternhaufen

M 3 2,5s belichtet



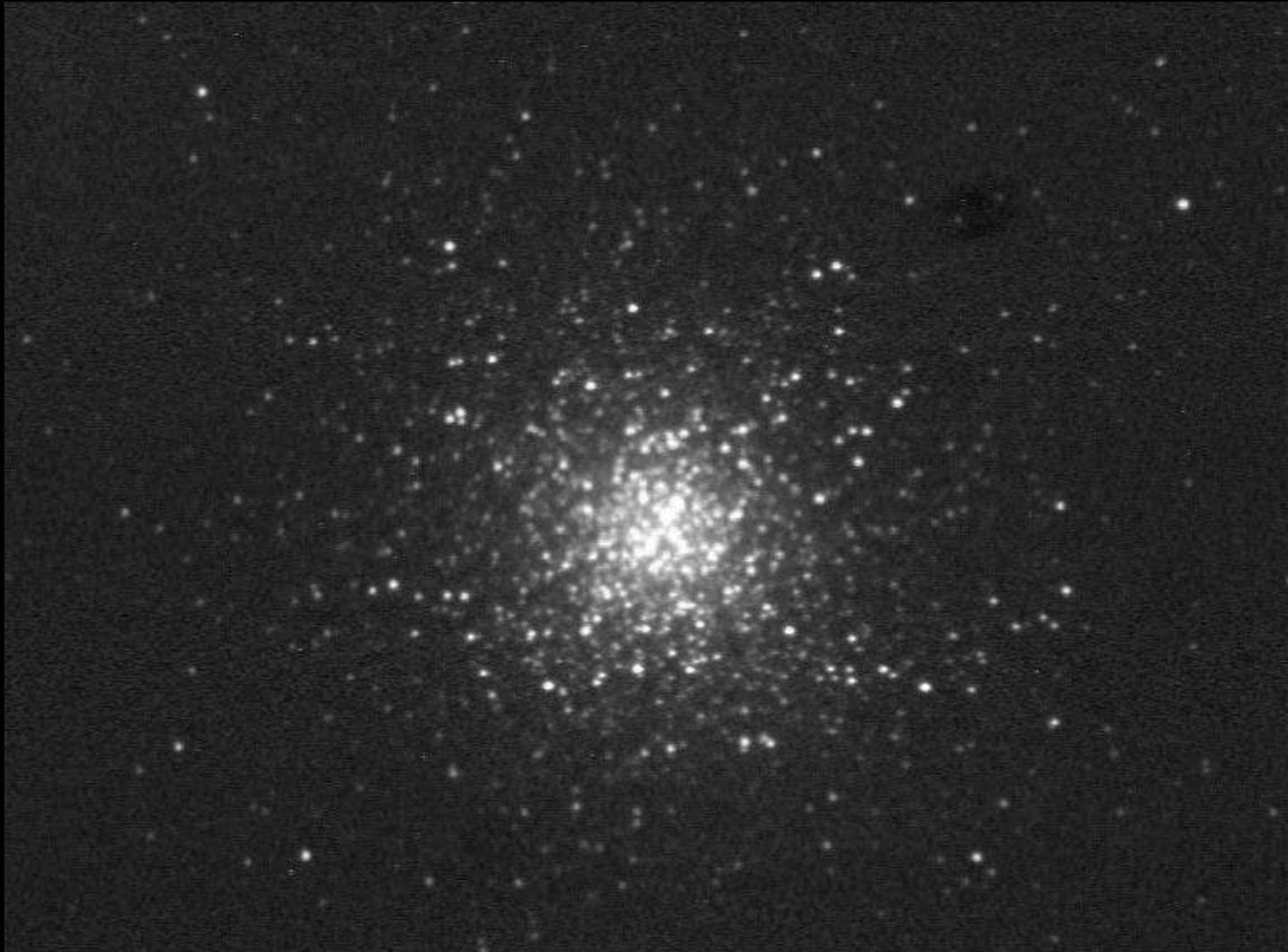
M 3 10s belichtet



M 13 2,5s belichtet



M 13 10s belichtet



NGC 6760

10s belichtet



Planetarische Nebel

M 27 10s belichtet



M 57 10s belichtet



M 76 10s belichtet



NGC 1501

10s belichtet



NGC 2392

10s belichtet



NGC 6781

10s belichtet



NGC 6804

10s belichtet



NGC 7048

10s belichtet



Sonstige Nebel

NGC 2261

10s belichtet



NGC 6960

10s belichtet



NGC 7023

10s belichtet



NGC 7026

10s belichtet



Galaxien

Teil von M 31

10s belichtet

Staubwolke in Kernnähe !

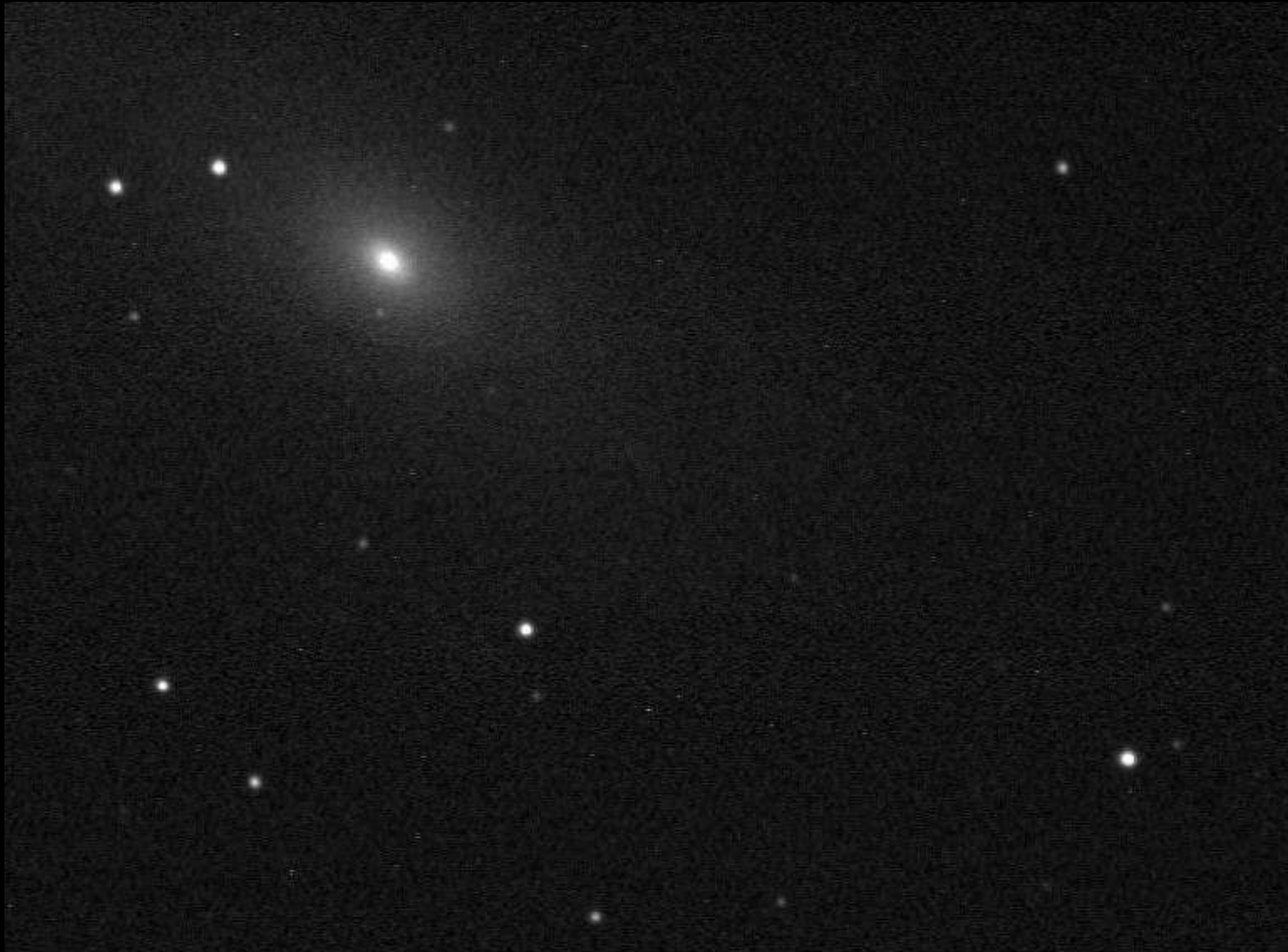


M 51 10s belichtet



Teil von M 81

10s belichtet



M 82 10s belichtet



M 99 10s belichtet



M 102 10s belichtet

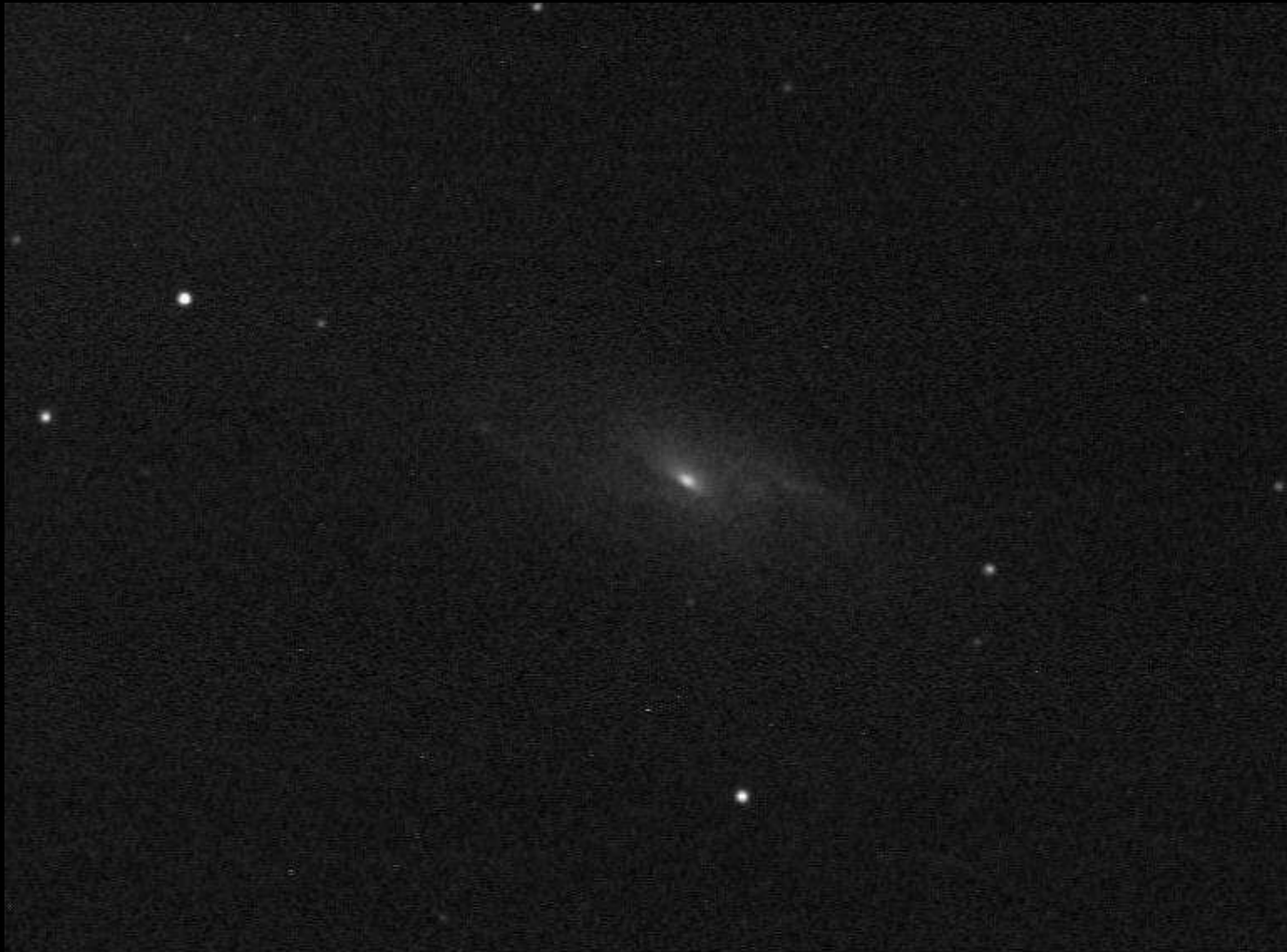


M 105 und Umgebung

10s belichtet



M 106 10s belichtet



NGC 891

10s belichtet



NGC 4565

10s belichtet



NGC 4631

10s belichtet



NGC 5350 und Umgebung 10s belichtet



NGC 7479

10s belichtet

